

FLUMilog

Interface graphique v.5.5.0.0

Outil de calculV5.52

Flux Thermiques Détermination des distances d'effets

Utilisateur :	
Société :	
Nom du Projet :	1510_cellule_1_indice_1_220328_1648505453
Cellule :	
Commentaire :	
Création du fichier de données d'entrée :	29/03/2022 à 00:10:27 avec l'interface graphique v. 5.5.0.0
Date de création du fichier de résultats :	29/3/22

I. DONNEES D'ENTREE :

Donnée Cible

Hauteur de la cible : **1,8 m**

Géométrie Cellule1

Nom de la Cellule :Cellule n°1			
Longueur maximum de la cellule (m)	85,5		
Largeur maximum de la cellule (m)	140,0		
Hauteur maximum de la cellule (m)	13,7		
Coin 1	non tronqué	L1 (m)	0,0
		L2 (m)	0,0
Coin 2	non tronqué	L1 (m)	0,0
		L2 (m)	0,0
Coin 3	non tronqué	L1 (m)	0,0
		L2 (m)	0,0
Coin 4	non tronqué	L1 (m)	0,0
		L2 (m)	0,0
Hauteur complexe			
	1	2	3
L (m)	0,0	0,0	0,0
H (m)	0,0	0,0	0,0
H sto (m)	0,0	0,0	0,0



Toiture

Résistance au feu des poutres (min)	60
Résistance au feu des pannes (min)	15
Matériaux constituant la couverture	metallicque multicouches
Nombre d'exutoires	40
Longueur des exutoires (m)	3,0
Largeur des exutoires (m)	2,0

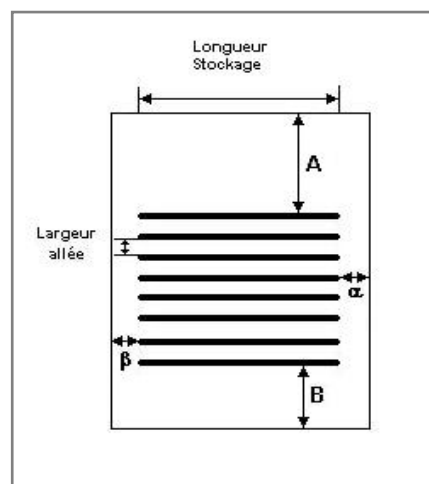
Parois de la cellule : Cellule n°1



	Paroi P1	Paroi P2	Paroi P3	Paroi P4
Composantes de la Paroi	Monocomposante	Monocomposante	Multicomposante	Monocomposante
Structure Support	Poteau beton	Poteau beton	Poteau Acier	Poteau beton
Nombre de Portes de quais	0	0	12	0
Largeur des portes (m)	0,0	0,0	3,5	0,0
Hauteur des portes (m)	4,0	0,0	4,0	4,0
	<i>Un seul type de paroi</i>	<i>Un seul type de paroi</i>	<i>Partie en haut à gauche</i>	<i>Un seul type de paroi</i>
Matériau	Panneaux sandwich-laine de roche	Beton Arme/Cellulaire	bardage double peau	Panneaux sandwich-laine de roche
R(i) : Résistance Structure(min)	120	120	60	120
E(i) : Etanchéité aux gaz (min)	120	120	15	120
I(i) : Critère d'isolation de paroi (min)	120	120	15	120
Y(i) : Résistance des Fixations (min)	120	120	15	120
Largeur (m)			4,0	
Hauteur (m)			5,3	
			<i>Partie en haut à droite</i>	
Matériau			bardage double peau	
R(i) : Résistance Structure(min)			60	
E(i) : Etanchéité aux gaz (min)			15	
I(i) : Critère d'isolation de paroi (min)			15	
Y(i) : Résistance des Fixations (min)			15	
Largeur (m)			81,5	
Hauteur (m)			5,3	
			<i>Partie en bas à gauche</i>	
Matériau			Beton Arme/Cellulaire	
R(i) : Résistance Structure(min)			120	
E(i) : Etanchéité aux gaz (min)			120	
I(i) : Critère d'isolation de paroi (min)			120	
Y(i) : Résistance des Fixations (min)			120	
Largeur (m)			4,0	
Hauteur (m)			8,4	
			<i>Partie en bas à droite</i>	
Matériau			bardage double peau	
R(i) : Résistance Structure(min)			60	
E(i) : Etanchéité aux gaz (min)			15	
I(i) : Critère d'isolation de paroi (min)			15	
Y(i) : Résistance des Fixations (min)			15	
Largeur (m)			81,5	
Hauteur (m)			8,4	

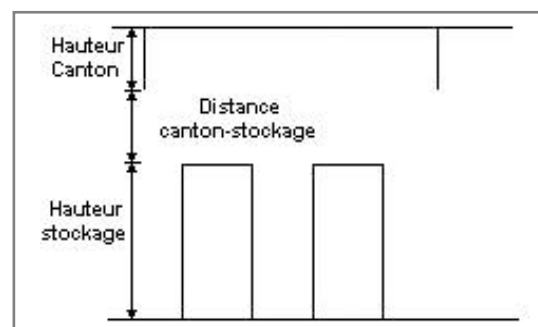
Stockage de la cellule : Cellule n°1

Nombre de niveaux	6
Mode de stockage	Rack
Dimensions	
Longueur de stockage	116,3 m
Déport latéral A	0,2 m
Déport latéral B	0,2 m
Longueur de préparation a	1,2 m
Longueur de préparation b	22,5 m
Hauteur maximum de stockage	12,0 m
Hauteur du canton	1,0 m
Ecart entre le haut du stockage et le canton	0,7 m



Stockage en rack

Sens du stockage	dans le sens de la paroi 2
Nombre de double racks	14
Largeur d'un double rack	2,6 m
Nombre de racks simples	2
Largeur d'un rack simple	1,3 m
Largeur des allées entre les racks	3,1 m



Palette type de la cellule Cellule n°1

Dimensions Palette

Longueur de la palette :	Adaptée aux dimensions de la palette	
Largeur de la palette :	Adaptée aux dimensions de la palette	
Hauteur de la palette :	Adaptée aux dimensions de la palette	
Volume de la palette :	Adaptée aux dimensions de la palette	
Nom de la palette :	Palette type 1510	Poids total de la palette : Par défaut

Composition de la Palette (Masse en kg)

NC	NC	NC	NC	NC	NC	NC
0,0	0,0	0,0	0,0	0,0	0,0	0,0

NC	NC	NC	NC	NC	NC	NC
0,0	0,0	0,0	0,0	0,0	0,0	0,0

NC	NC	NC	NC
0,0	0,0	0,0	0,0

Données supplémentaires

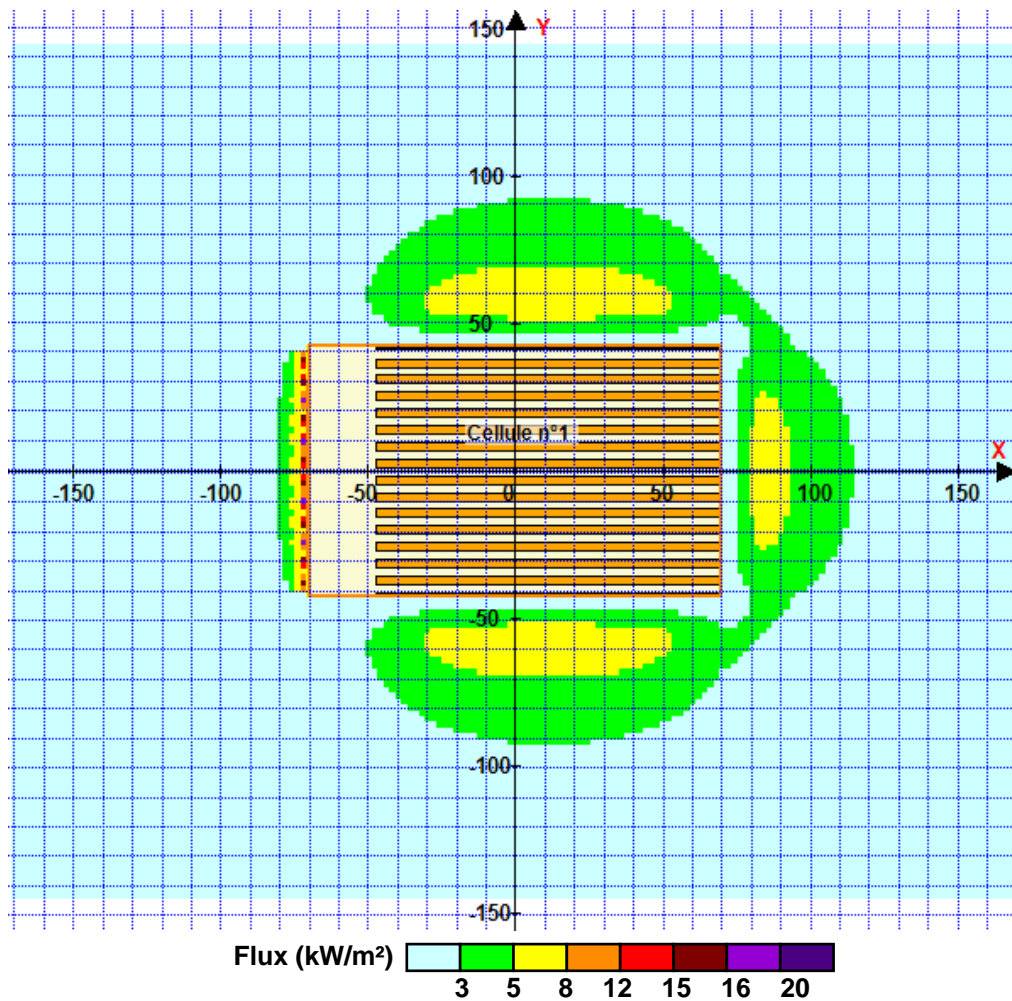
Durée de combustion de la palette :	45,0 min
Puissance dégagée par la palette :	Adaptée aux dimensions de la palette
Rappel : les dimensions standards d'une Palette type 1510 sont de 1,2 m * 0,8 m x 1,5 m, sa puissance est de 1525,0 kW	

II. RESULTATS :

Départ de l'incendie dans la cellule : **Cellule n°1**

Durée de l'incendie dans la cellule : Cellule n°1 **138,0** min

Distance d'effets des flux maximum



Pour information : Dans l'environnement proche de la flamme, le transfert convectif de chaleur ne peut être négligé. Il est donc préconisé pour de faibles distances d'effets comprises entre 1 et 5 m de retenir une distance d'effets de 5 m et pour celles comprises entre 6 m et 10 m de retenir 10 m.